

B.CPH.08

Centrifugalne pumpe
i izmenjivači toplote

 BeoINOXSalesPresenter



BeoINOX je preduzeće za proizvodnju, inženjering, servis, montažu, uvoz, izvoz, plasman i zastupništva opreme, uređaja i rezervnih delova za prehrambenu, farmaceutsku, hemijsku i mnoge druge industrije.

BeoINOX je specijalizovan u oblastima sistema i tehnologije korišćenih u industriji pića, hrane i farmaceutske industriji, zatim u oblasti sistema i tehnologije za korišćenje agresivnih fluida, tehnički i biznis „know how” u proizvodnji industrijske opreme i sistema, zatim u oblasti projektovanja, analize, procene i predloga rešenja, automatizaciji i puštanju sistema u rad kao i u obuci ljudstva.

Osnovano je 1989. godine i od tada se izgradilo bogato iskustvo u ovim oblastima.

U sklopu preduzeća nalaze se kao posebne poslovne jedinice ili timovi, proizvodni pogoni inženjering biro, grupa za montažu, servis i odeljenje za uvoz i izvoz, trgovinu, plasman robe i zastupništva.

Proizvodni program se sastoji iz serijske proizvodnje centrifugalnih pumpi, mehaničkih zaptivača, spojnice kao i pojedinačnih proizvoda opreme, sudova, rezervoara, pločastih izmenjivača toplote...

Svi naši proizvodi su atestirani i zadovoljavaju nacionalne i internacionalne standarde. BeoINOX je sertifikovan u poslovnom sistemu kvaliteta ISO 9002.

PROIZVODNI PROGRAM:

SERIJSKA PROIZVODNJA

• CENTRIFUGALNE PUMPE	- prehrambene nerđajuće - samousisne pumpe - mono pumpe - livene za vodu
• MEHANIČKE ZAPTIVKE	- grafitne - keramičke - tvrdi metal
• ARMATURA	- cevni elementi - spojnički elementi - kombinovani elementi - slavine i ventili - elementi za opremu
• SUDOVI	- prihvatni (izolovani, neizolovani) - skladišni (izolovani, neizolovani) - procesni (duplikatori, pufer sudovi) - transportni (autocisterne) - CIP
• PLOČASTI IZMENJIVAČI TOPLOTE	- hladionici - pasteri

POJEDINAČNA PROIZVODNJA

- Proizvodnja po potrebama i zahtevima investitora uz mogućnost pojedinačne proizvodnje proizvoda iz serijske proizvodnje
- Izrada kompletnih mini-pogona
- Tehnoloških linija

SERVIS

- Servis: uređaja, opreme, mašina, centrifugalnih pumpi, pločastih izmenjivača toplote

MONTAŽA

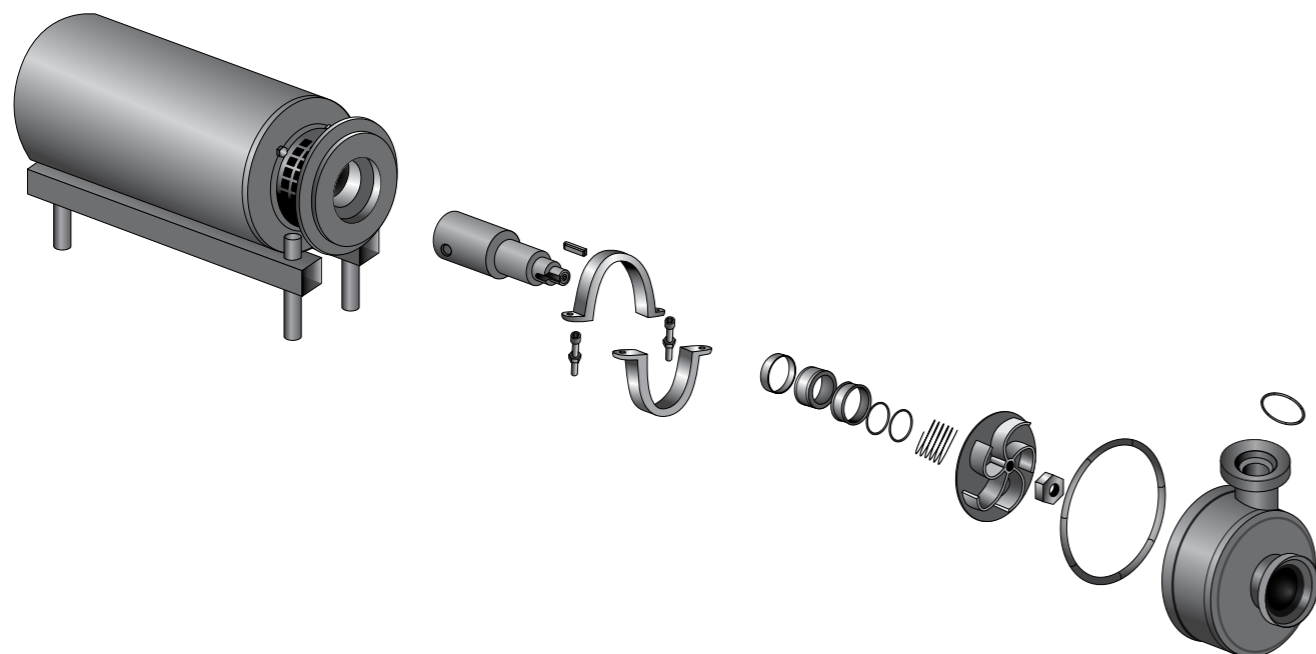
- Tehnoloških linija
- Energetskih linija
- Kompletnih pogona

Proizvodnja-inženjering,
servis-montaža

Beograd – Krnjača 11210
Sutjeska ul. 1 br. 19/c
Tel./Fax. (+381 11) 3317789, 3317742, 3317746



CENTRIFUGALNA PUMPA CP-05-095 Art.no. 0900105085055.20



PUMPA je namenjena za upotrebu u hemijskoj, prehrambenoj i farmaceutskoj industriji za medije viskoziteta do 200mPas, koji ne poseduju tvrde delove. Pumpe su izvedbene za primenu CIP.

Svi delovi koji dolaze u dodir sa medijem su napravljeni od nerđajućeg čelika, AISI 304, AISI 316L.

Zaptivke pumpe su standardno izvedene sa zaptivnim licima silicium carbid (SiC)/grafit (Cb).

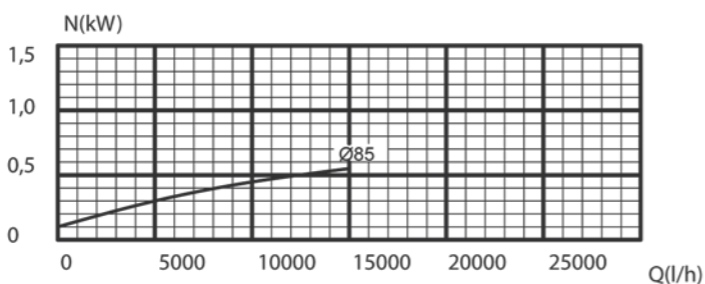
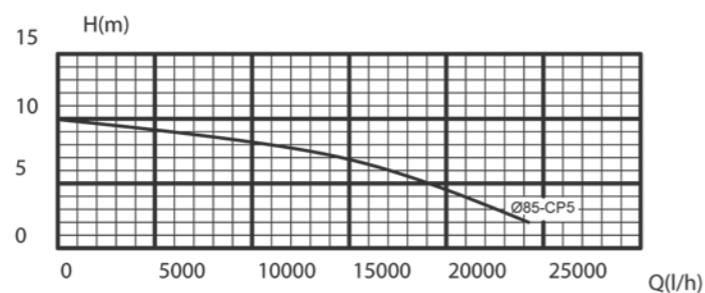
U odnosu na medij moguća je izrada SiC/SiC.

Za abrazivne medije upotrebljuju se posebna zaptivna lica.

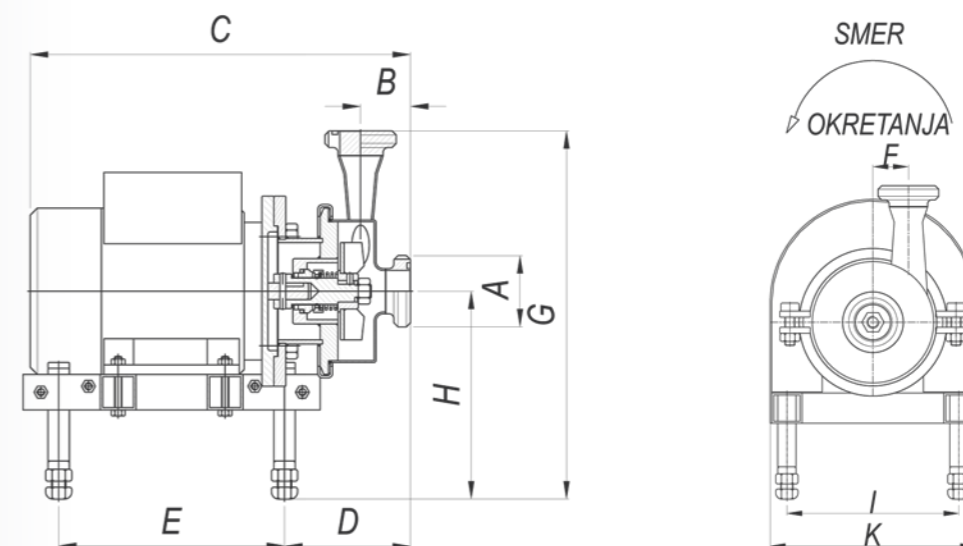
Sve zaptivne gume u kontaktu sa medijem su od EPDM (standard za prehrambenu industriju) sa sertifikatom FDA.

Standard na hrapavost površina koje su u dodiru sa medijem je $Ra < 0,8/1,6 \mu m$ -razred H2.

Tehnički podaci:



Tip	Snaga (kW)	O/min	Dimenzija radnog kola (mm)	Težina (kg)		Dimenzija (mm)
				Neto	Bruto	
CP-5	0.55	2850	85			š x v x d 170 x 310 x 374



Tip	A (mm)	B (mm)	C (mm)	D (mm)	E (mm)	F (mm)	G (mm)	H (mm)	I (mm)	K (mm)
CP-5	38	42	374	106	190	35	310	175	170	200

Priključak pumpe	Priključak	Vazdušni priključak
	CP-5	CP-5
SMS 3008	38	38
DIN 11850	DN40	DN40
Tri clamp DIN 32767	DN40	DN40

TEMPERATURA TEČNOSTI:

Pumpa je napravljena da radi sa tečnostima temperature do +130° C.

Pri temperaturi medija viših od +95° C preporučuje se upotreba posebne vrste materijala zaptivka.

PRITISAK NA ULAZNOJ STRANI PUMPE:

Maksimalni pritisak na ulaznoj strani pumpe je 4 bara.

PRITISAK NA USISNOJ STRANI PUMPE:

Pumpa ne sme stvarati vakuum, odnosno mora biti ispod nivoa tečnosti.

DELOVI ZA MONTAŽU:

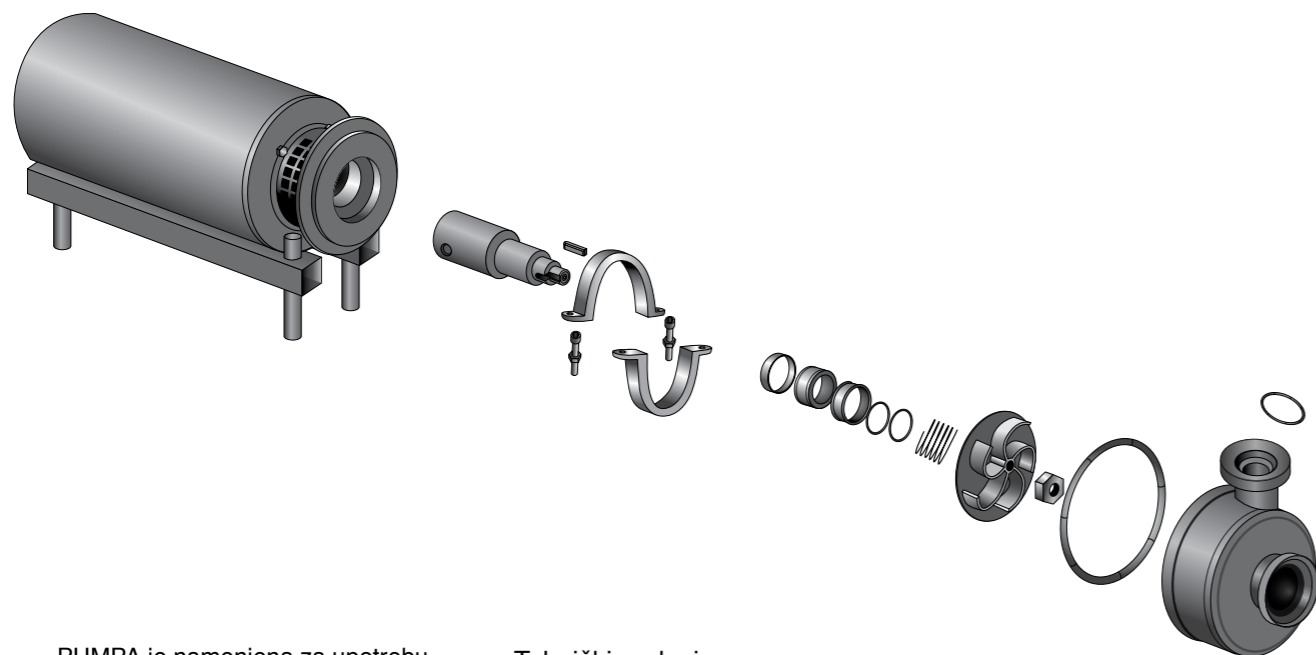
Promer izlaznog cevovoda mora biti jednak ili veći od promera priključka pumpe.

Protok se lako reguliše sa:

- * Regulacionim ventilom ugrađenim na površinskom delu pumpe.
- * Smanjivanjem promera obrtnog kola pumpe.
- * Menjačem frekvencije.

PUMPA SE NE SME POKRETATI U SUVOM REŽIMU (TEK POSLE 10 SEC) POŠTO SE PRIKLJUČI U POSTOJEĆU INSTALACIJU.

CENTRIFUGALNA PUMPA CP-10-100 Art.no. 0900210100110.20
CENTRIFUGALNA PUMPA CP-10-110 Art.no. 0900210110150.20
CENTRIFUGALNA PUMPA CP-10-125 Art.no. 0900210125220.20



PUMPA je namenjena za upotrebu u hemijskoj, prehrambenoj i farmaceutskoj industriji za medije viskoziteta do 200mPas, koji ne poseduju tvrde delove. Pumpe su izvedbene za primenu CIP.

Svi delovi koji dolaze u dodir sa medijem su napravljeni od nerđajućeg čelika, AISI 304, AISI 316L.

Zaptivke pumpe su standardno izvedene sa zaptivnim licima silicium carbid (SiC)/grafit (Cb).

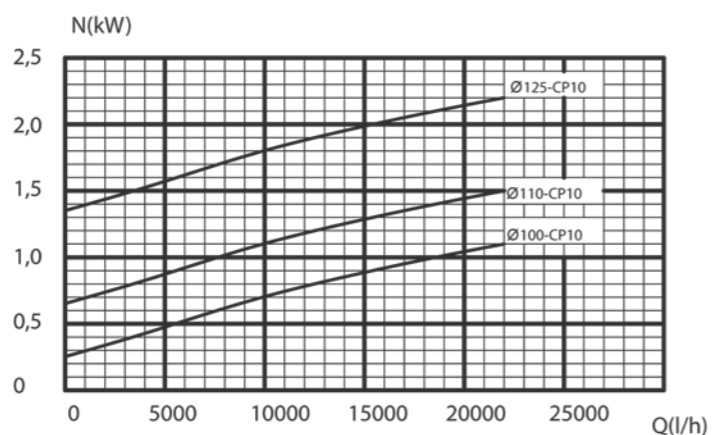
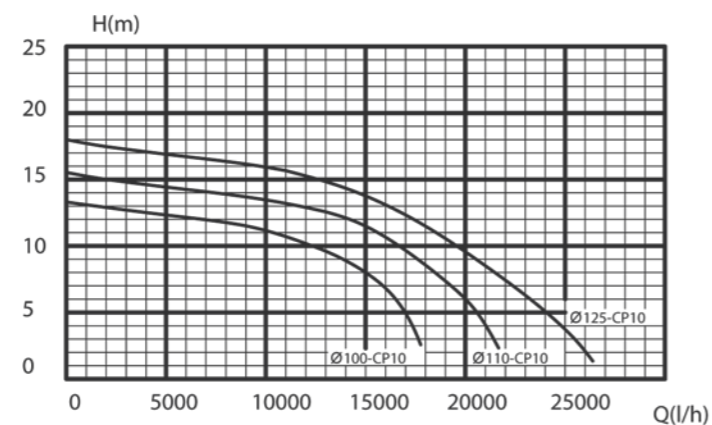
U odnosu na medij moguća je izrada SiC/SiC.

Za abrazivne medije upotrebljuju se posebna zaptivna lica.

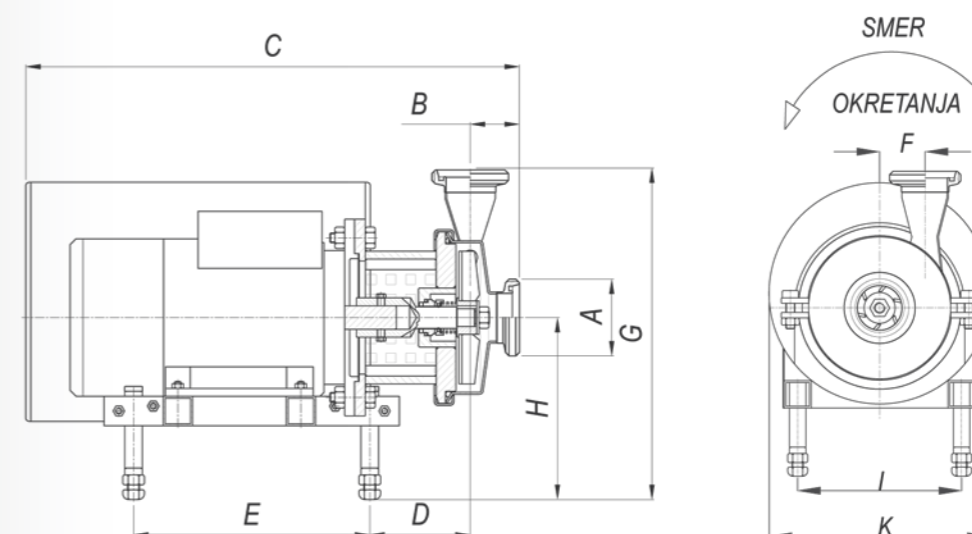
Sve zaptivne gume u kontaktu sa medijem su od EPDM (standard za prehrambenu industriju) sa sertifikatom FDA.

Standard na hrapavost površina koje su u dodiru sa medijem je $Ra < 0,8/1,6 \mu m$ -razred H2

Tehnički podaci:



Tip	Snaga (kW)	O/min	Dimenzija radnog kola (mm)	Težina (kg)		Dimenzija (mm)
				Neto	Brutto	
CP-10	1.1	2850	100			š x v x d 180 x 335 x 502
CP-10	1.5	2850	110			180 x 335 x 502
CP-10	2.2	2850	125			180 x 335 x 502



Tip	A (mm)	B (mm)	C (mm)	D (mm)	E (mm)	F (mm)	G (mm)	H (mm)	I (mm)	K (mm)
CP - 10	51	50	502	152	240	50	335	185	180	243
CP - 10	51	50	502	152	240	50	335	185	180	243

Priključak pumpe	Priključak usisa	Vazdušni priključak
SMS 3008	CP-10 51	CP-10 51
DIN 11850	DN 50	DN 50
Tri clamp DIN 32767	DN 50	DN 50

TEMPERATURA TEČNOSTI:

Pumpa je napravljena da radi sa tečnošću pri temperaturi do +130° C.

Pri temperaturi medija viših od +95° C preporučuje se upotreba posebne vrste materijala zaptivka.

PRITISAK NA ULAZNOJ STRANI PUMPE:

Maksimalni pritisak na ulaznoj strani pumpe je 4 bara.

PRITISAK NA USISNOJ STRANI PUMPE:

Pumpa ne sme stvarati vakuum, odnosno mora biti ispod nivoa tečnosti.

DELOVI ZA MONTAŽU:

Promer izlaznog cevovoda mora biti jednak ili veći od promera priključka pumpe.

Protok se lako reguliše sa:

* Regulacionim ventilom ugrađenim na površinskom delu pumpe.

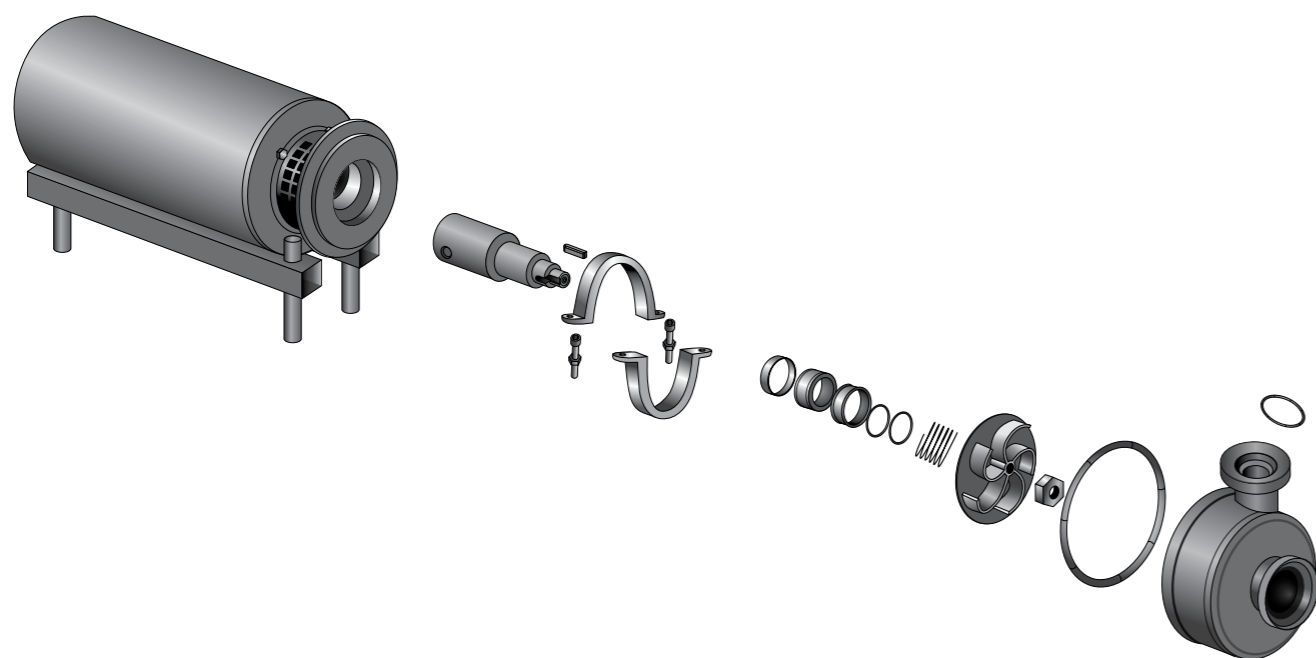
* Smanjivanjem promera obrtnog kola pumpe.

* Menjačem frekvencije.

PUMPA SE NE SME POKRETATI U SUVOM REŽIMU (TEK POSLE 10 SEC) POŠTO SE PRIKLJUČI U DODIR SA TEČNOŠĆU.

CENTRIFUGALNA PUMPA CP-18-140 Art.no. 0900318140300.20

CENTRIFUGALNA PUMPA CP-18-150 Art.no. 0900318150300.20



PUMPA je namenjena za upotrebu u hemijskoj, prehrambenoj i farmaceutskoj industriji za medije viskoziteta do 200mPas, koji ne poseduju tvrde delove. Pumpe su izvedbene za primenu CIP.

Svi delovi koji dolaze u dodir sa medijem su napravljeni od nerđajućeg čelika, AISI 304, AISI 316L.

Zaptivke pumpe su standardno izvedene sa zaptivnim licima silicium carbid (SiC)/grafit (Cb).

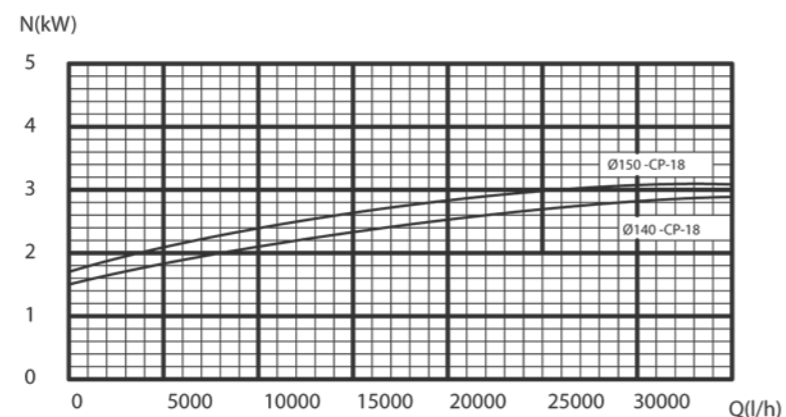
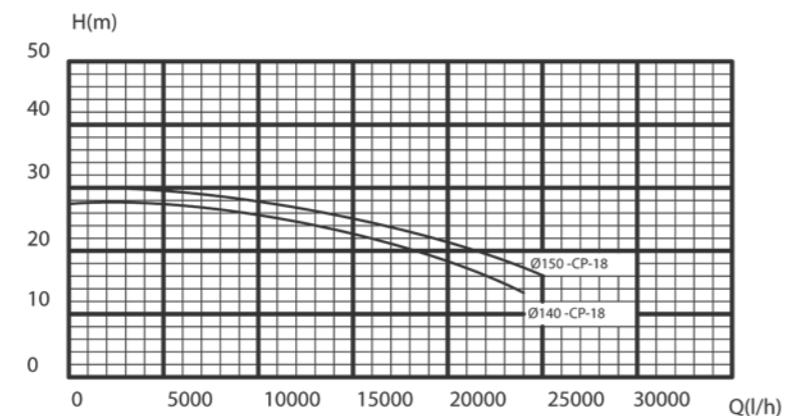
U odnosu na medij moguća je izrada SiC/SiC.

Za abrazivne medije upotrebljuju se posebna zaptivna lica.

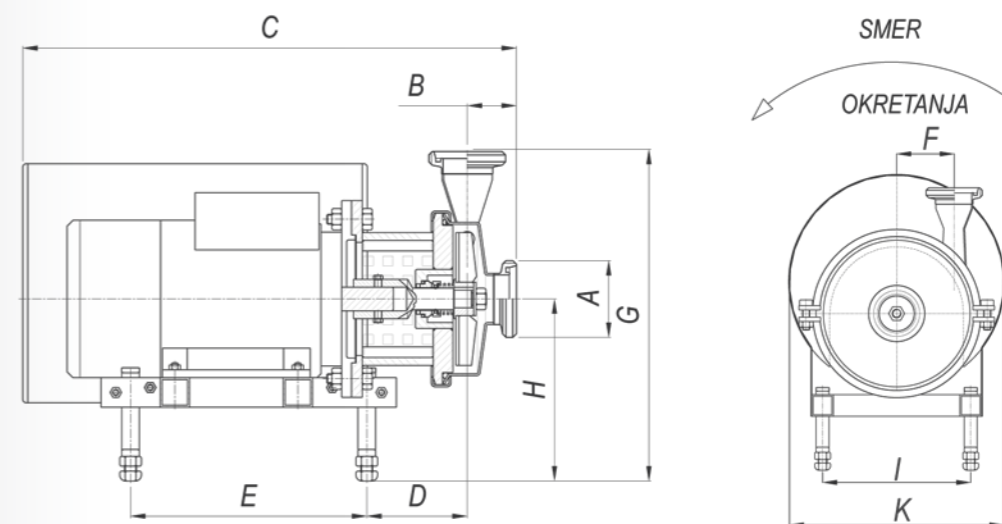
Sve zaptivne gume u kontaktu sa medijem su od EPDM (standard za prehrambenu industriju) sa sertifikatom FDA.

Standard na hrapavost površina koje su u dodiru sa medijem je $Ra < 0,8/1,6 \mu m$ -razred H2.

Tehnički podaci:



Tip	Snaga (kW)	O/min	Dimenzija obrtnog kola (mm)	Težina (kg)		Dimenzija (mm)
				Neto	Bruto	
CP-18	3,0	2850	140			š x v x d 175 x 410 x 579
CP-18	3,0	2850	150			175 x 410 x 579



Tip	A (mm)	B (mm)	C (mm)	D (mm)	E (mm)	F (mm)	G (mm)	H (mm)	I (mm)	K (mm)
CP -18	51	50	579	144	280	80	390	207	175	300

Priključak pumpe	Priključak usisa	Vazdušni priključak
	CP-18	CP-18
SMS 3008	51	51
DIN 11850	DN 50	DN 50
Tri clamp DIN 32767	DN 50	DN 50

TEMPERATURA TEČNOSTI:

Pumpa je napravljena da radi sa tečnošću pri temperaturi do +130° C.

Pri temperaturi medija viših od +95° C preporučuje se upotreba posebne vrste materijala zaptivka.

PRITISAK NA ULAZNOJ STRANI PUMPE:

Maksimalni pritisak na ulaznoj strani pumpe je 4 bara.

PRITISAK NA USISNOJ STRANI PUMPE:

Pumpa ne sme stvarati vakuum, odnosno mora biti ispod nivoa tečnosti.

DELOVI ZA MONTAŽU:

Promer izlaznog cevovoda mora biti jednak ili veći od promera priključka pumpe.

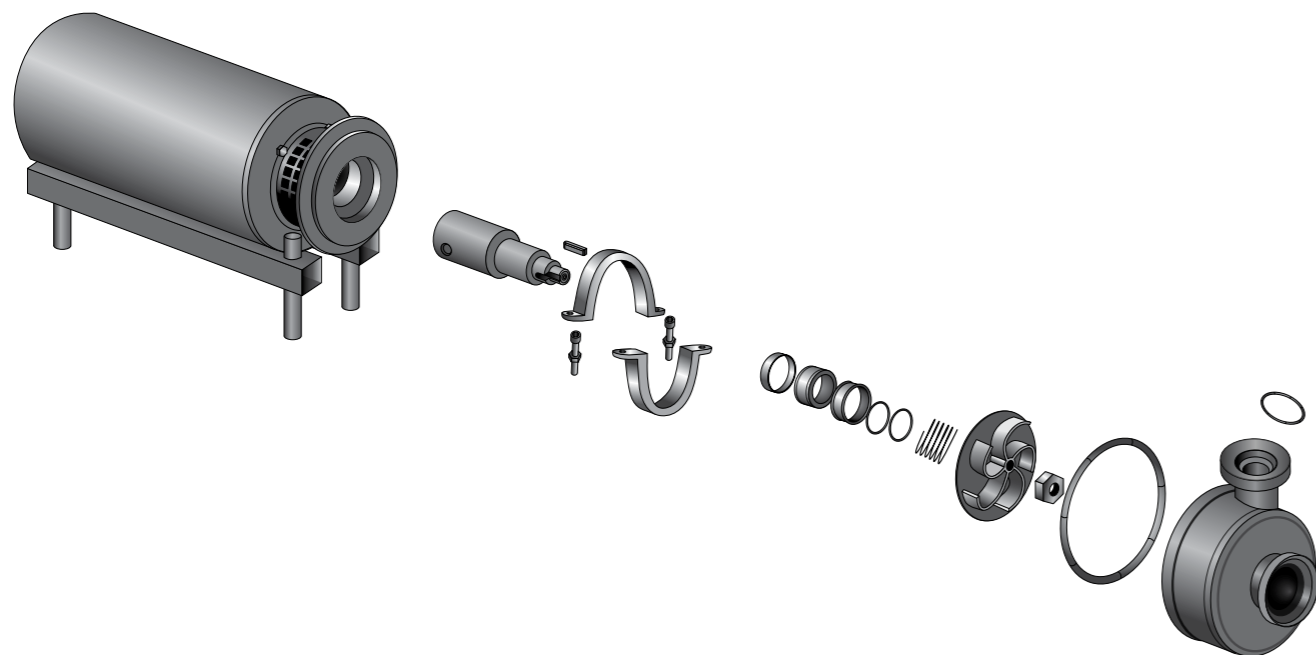
Protok se lako reguliše sa:

- * Regulacionim ventilom ugrađenim na površinskom delu pumpe.
- * Smanjivanjem promera obrtnog kola pumpe.
- * Menjačem frekvencije.

PUMPA SE NE SME POKRETATI U SUVOM REŽIMU (TEK POSLE 10 SEC) POŠTO SE PRIKLJUČI NA POSTOJEĆU INSTALACIJU.

CENTRIFUGALNA PUMPA CP-20-155 Art.no. 0900420155400.20

CENTRIFUGALNA PUMPA CP-20-165 Art.no. 0900420165400.20



PUMPA je namenjena za upotrebu u hemijskoj, prehrambenoj i farmaceutskoj industriji za medije viskoziteta do 200mPas, koji ne poseduju tvrde delove. Pumpe su izvedbene za primenu CIP.

Svi delovi koji dolaze u dodir sa medijem su napravljeni od nerđajućeg čelika, AISI 304, AISI 316L.

Zaptivke pumpe su standardno izvedene sa zaptivnim licima silicium carbid (SiC)/grafit (Cb).

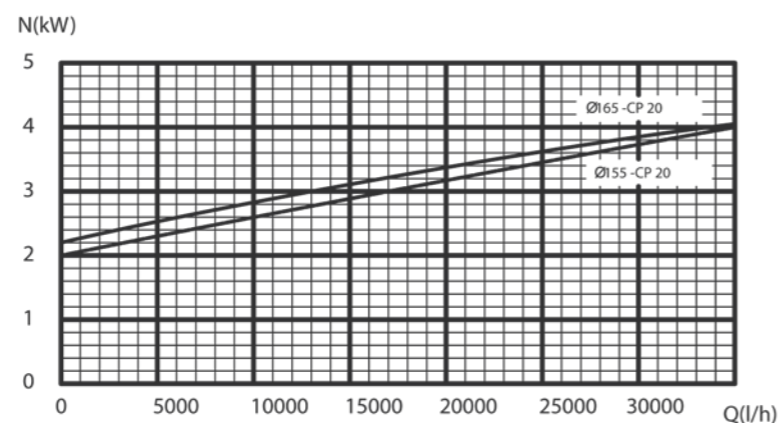
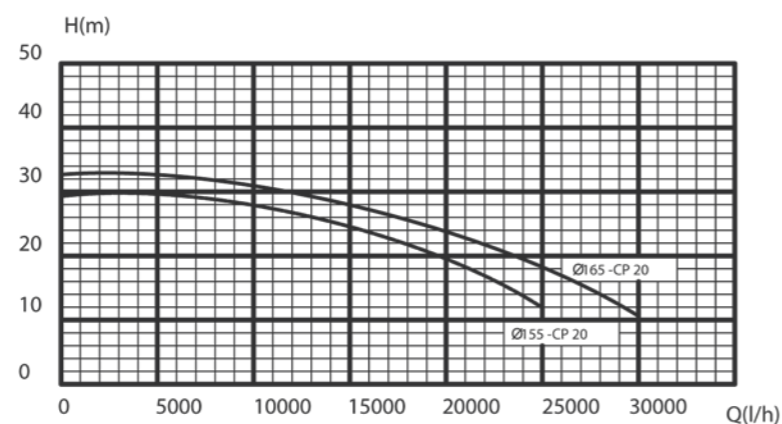
U odnosu na medij moguća je izrada SiC/SiC.

Za abrazivne medije upotrebljuju se posebna zaptivna lica.

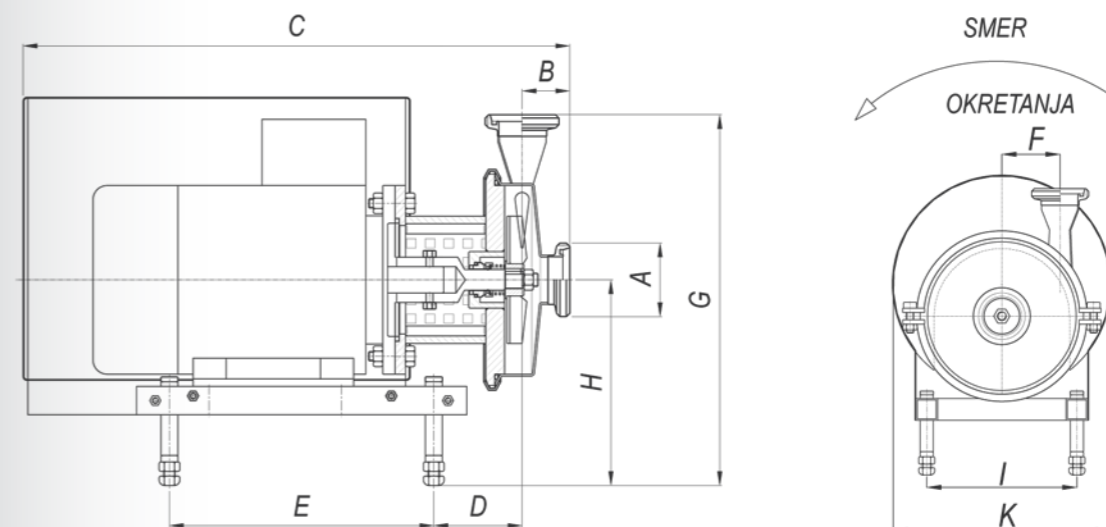
Sve zaptivne gume u kontaktu sa medijem su od EPDM (standard za prehrambenu industriju) sa sertifikatom FDA.

Standard na hrapavost površina koje su u dodiru sa medijem je Ra<0,8/1,6 μm -razred H2.

Tehnički podaci:



Tip	Snaga (kW)	O/min	Dimenzija obrtnog kola (mm)	Težina (kg)		Dimenzija (mm)
				Neto	Bruto	
CP-20	4,00	2850	155			š x v x d 206 x 410 x 579
CP-20	4,00	2850	165			206 x 410 x 579



Tip	A (mm)	B (mm)	C (mm)	D (mm)	E (mm)	F (mm)	G (mm)	H (mm)	I (mm)	K (mm)
CP-20	51	50	579	144	280	80	393	218	206	300

Priključak pumpe	Priključak usisa	Vazdušni priključak
SMS 3008	CP-20 51	CP-20 51
DIN 11850	DN 50	DN 50
Tri clamp DIN 32767	DN 50	DN 50

TEMPERATURA TEČNOSTI:

Pumpa je napravljena da radi sa tečnošću pri temperaturi do +130° C.

Pri temperaturi medija viših od +95° C preporučuje se upotreba posebne vrste materijala zaptivka.

PRITISAK NA ULAZNOJ STRANI PUMPE:

Maksimalni pritisak na ulaznoj strani pumpe je 4 bara.

PRITISAK NA USISNOJ STRANI PUMPE:

Pumpa ne sme stvarati vakuum, odnosno mora biti ispod nivoa tečnosti.

DELOVI ZA MONTAŽU:

Promer izlaznog cevovoda mora biti jednak ili veći od promera priključka pumpe.

Protok se lako reguliše sa:

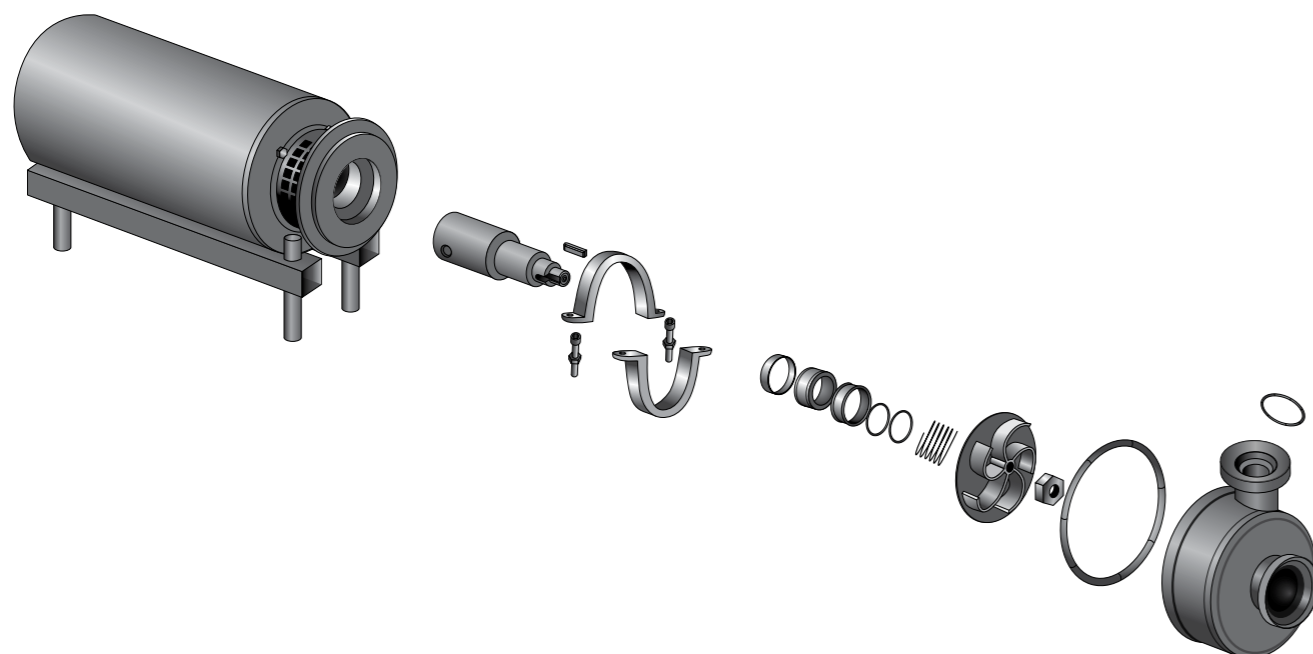
* Regulacionim ventilom ugrađenim na površinskom delu pumpe.

* Smanjivanjem promera obrtnog kola pumpe.

* Menjačem frekvencije.

PUMPA SE NE SME POKRETATI U SUVOM REŽIMU (TEK POSLE 10 SEC) POŠTO SE PRIKLJUČI NA POSTOJEĆU INSTALACIJU.

CENTRIFUGALNA PUMPA CP-30-190 Art.no. 0900530190500.20
CENTRIFUGALNA PUMPA CP-40-200 Art.no. 0900640200550.20
CENTRIFUGALNA PUMPA CP-50-210 Art.no. 0900750210550.20



PUMPA je namenjena za upotrebu u hemijskoj, prehrambenoj i farmaceutskoj industriji za medije viskoziteta do 200mPas, koji ne poseduju tvrde delove. Pumpe su izvedbene za primenu CIP.

Svi delovi koji dolaze u dodir sa medijem su napravljeni od nerđajućeg čelika, AISI 304, AISI 316L.

Zaptivke pumpe su standardno izvedene sa zaptivnim licima silicium carbid (SiC)/grafit (Cb).

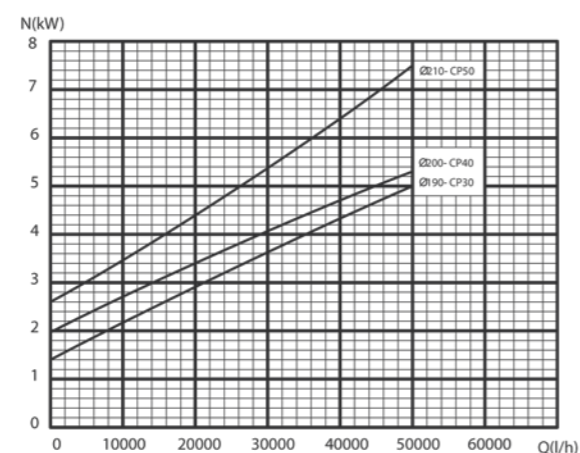
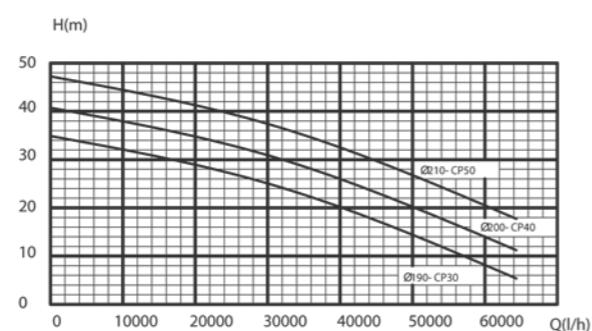
U odnosu na medij moguća je izrada SiC/SiC.

Za abrazivne medije upotrebljuju se posebna zaptivna lica.

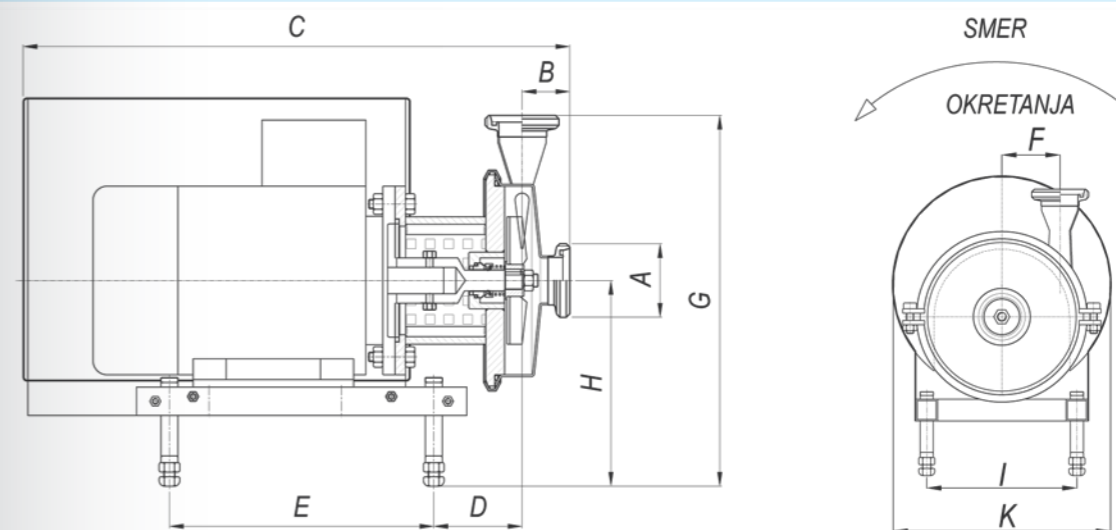
Sve zaptivne gume u kontaktu sa medijem su od EPDM (standard za prehrambenu industriju) sa sertifikatom FDA.

Standard na hrapavost površina koje su u dodiru sa medijem je $Ra < 0,8/1,6 \mu m$ -razred H2.

Tehnički podaci:



Tip	Snaga (kW)	O/min	Dimenzija obrtnog kola (mm)	Težina (kg)		Dimenzija (mm)
				Neto	Bruto	
Tip CP-30	5,00	2850	190			š x v x d
Tip CP-40	5,50	2850	200			
Tip CP-50	7,50	2850	210			



Tip	A (mm)	B (mm)	C (mm)	D (mm)	E (mm)	F (mm)	G (mm)	H (mm)	I (mm)	K (mm)
Tip CP-30	76,1	70	630	170	340	100	430	240	236	350
Tip CP-40	76,1	70	630	170	340	100	430	240	236	350
Tip CP-50	76,1	70	630	170	340	100	430	240	236	350

Priključak pumpe	Priključak usisa			Vazdušni priključak		
	CP-30	CP-40	CP-50	CP-30	CP-40	CP-50
SMS 3008	76,1	76,1	76,1	76,1	76,1	76,1
DIN 11850	DN65	DN65	DN65	DN65	DN65	DN65
Tri clamp DIN 32767	DN65	DN65	DN65	DN65	DN65	DN65

TEMPERATURA TEČNOSTI:

Pumpa je napravljena da radi sa tečnošću pri temperaturi do $+130^{\circ} C$. Pri temperaturi medija viših od $+95^{\circ} C$ preporučuje se upotreba posebne vrste materijala zaptivka.

PRITISAK NA ULAZNOJ STRANI PUMPE:

Maksimalni pritisak na ulaznoj strani pumpe je 4 bara.

PRITISAK NA USISNOJ STRANI PUMPE:

Pumpa ne sme stvarati vakuum, odnosno mora biti ispod nivoa tečnosti.

DELOVI ZA MONTAŽU:

Promer izlaznog cevovoda mora biti jednak ili veći od promera priključka pumpe.

Protok se lako reguliše sa:

- * Regulacionim ventilom ugrađenim na površinskom delu pumpe.
- * Smanjivanjem promera obrtnog kola pumpe.
- * Menjačem frekvencije.

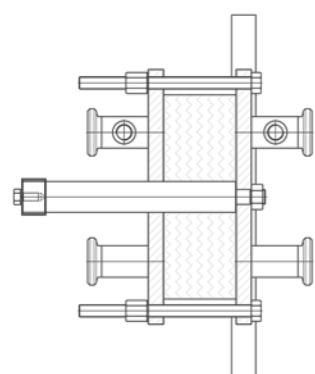
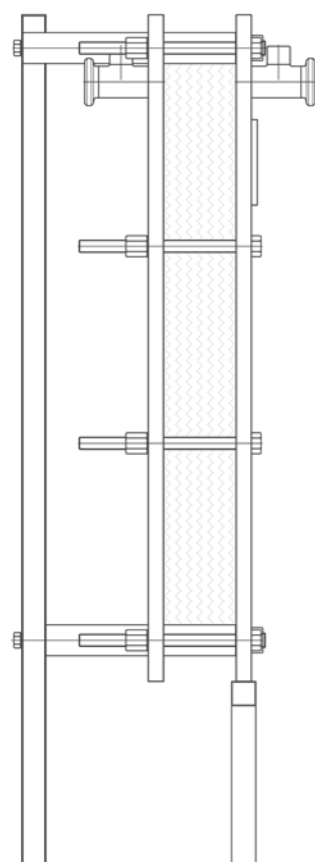
PUMPA SE NE SME POKRETATI U SUVOM REŽIMU (TEK POSLE 10 SEC) POŠTO SE PRIKLJUČI NA POSTOJEĆU INSTALACIJU.

IZMENJIVAČ TOPLOTE: BIHG 05-0005 Art. No. 1201050005000.20

IZMENJIVAČ TOPLOTE: BIHG 10-0510 Art. No. 1201100510000.20

IZMENJIVAČ TOPLOTE: BIHG 30-1030 Art. No. 1201301030000.20

IZMENJIVAČ TOPLOTE: BIHG 60-3060 Art. No. 1201603060000.20



IZMENJIVAČI TOPLOTE su namenjeni za upotrebu u hemijskoj, prehrambenoj i farmaceutskoj industriji za medije, koji ne poseduju tvrde delove. Izmenjivači toplote se proizvode za hlađenje odnosno grejanje svih vrsta medija.

Svi delovi koji dolaze u dodir sa medijem su napravljeni od nerđajućeg čelika, AISI 316L, osim rama koji se pravi od AISI 304.

Standard na hrapavost površina koje su u dodiru sa medijem je $Ra < 0,8/1,6 \mu\text{m}$ -razred H2.

OZNAČAVANJE NERĐAJUĆIH ČELIKA PREMA STANDARDIMA

AISI / W.Nr.	Mehaničke osobine na 20 °C				Čvrstoća na povišenim temperaturama				Istezanje na temp. [10-6 °C]	Provođljivost toplote na 20° C [W/m · °C]
	R _{p0.2} [N/mm ²]	R _{p1.0} [N/mm ²]	R _m [N/mm ²]	A5 [%]	100° C [N/mm ²]	200° C [N/mm ²]	400° C [N/mm ²]	600° C [N/mm ²]		
304 / 1.4301	210	240	500-700	40	163	137	114	74	17	15
321 / 1.4541	210	240	510-710	35	173	150	129	83	17	15
304L / 1.4306	190	220	480-680	40	148	124	103	59	17	15
316 / 1.4401	220	250	510-710	40	175	148	124	107	16.5	13.5
316L / 1.4404	210	240	490-690	40	164	137	114	94	16.5	13.5
316Ti / 1.4571	220	250	510-710	35	180	159	136		16.5	13.5
316 / 1.4436	220	250	510-710	40	175	148	124	107	16.5	13.5
316L / 1.4435	210	240	490-690	40	164	137	114	94	16.5	13.5

UPOREDNA TABELA KVALITETA

TIPIČAN HEMIJSKI SASTAV

Nerđajući i hemijski postojani čelici	DIN	W.Nr	AISI	Avesta	JUS	Ž.Ravni	C	Cr	Ni	Mo	Ostali
		X6 Cr13	1.4000	410 S	410 S	Č4170	PK 1	≤ 0.08	12.0-14.0	-	-
	X6 Cr17	1.4016	430	430	Č4174	-	≤ 0.08	15.5-17.5	-	-	-
	X20 Cr13	1.4021	420	420 L	Č4172	PK 3	0.17-0.25	12.0-14.0	-	-	-
	X15 Cr13	1.4024	-	-	Č4171	PK 2	0.12-0.17	12.0-14.0	-	-	-
	X30 Cr13	1.4028	420	420 M	Č4173	-	0.28-0.35	12.0-14.0	-	-	-
	X20 CrNi 17-2	1.4057	431	-	Č4570	PK 2 SP	0.14-0.23	15.5-17.5	-	-	-
	X5 CrNi 18-10	1.4301	304	18-8	Č4580	PK 11 EX	≤ 0.07	17.0-19.0	8.5-10.5	-	-
	X2 CrNi 19-11	1.4306	304 L	19-11 L	Č45701	-	≤ 0.03	18.0-20.0	10.0-12.5	-	-
	X12 CrNi 17-7	1.4310	301	17-7	-	-	≤ 0.12	16.0-18.0	6.0-9.0	≤ 0.08	-
	X2 CrNiN 18-10	1.4311	304 LN	18-8 LN	Č45707	-	≤ 0.03	17.0-19.0	8.5-11.05	-	N 0.12-0.22
	X5 CrNiMo 17-12-2	1.4401	316	17-11-2	Č4573	PK12	≤ 0.07	16.5-18.5	10.5-13.5	2.0-2.5	-
	X2 CrNiMo 17-13-2	1.4404	316 L	17-11-2 L	Č45703	-	≤ 0.03	16.5-18.5	11.0-14.0	2.0-2.5	-
	X2 CrNiMoN 17-12-2	1.4406	316 LN	17-11-2 LN	Č45708	-	≤ 0.03	16.5-18.5	10.5-16.5	2.0-2.5	-
	X2 CrNiMo 18-14-3	1.4435	316 L	17-14-2.5 L	Č45704	-	≤ 0.3	17.0-18.5	12.5-15.0	2.5-3.0	-
	X5 CrNiMo 17-13-3	1.4436	316	17-12-2.5	Č45706	-	≤ 0.07	16.5-18.5	11.0-14.0	2.5-3.0	-
	X2 CrNiMoN 22-5-3	1.4462	-	2205	-	-	≤ 0.03	21.0-23.0	4.5-6.5	2.5-3.0	N 0.08-0.2
	X6 CrNiTi 18-10	1.4541	321	18-10 Ti	Č4572	PK 11 SP	≤ 0.08	17.0-19.0	9.0-12.0	-	Ti ≥ (5x %C) ≤ 0.8
	X6 CrNiNb 18-10	1.4550	347	-	Č4582	PK 11 NB	≤ 0.08	17.0-19.0	9.0-12.0	-	Nb ≥ (10x %C) ≤ 1.0
	X6 CrNiMoTi 17-12-2	1.4571	316 Ti	17-11-2 Ti	Č4574	PK 12 SP	≤ 0.08	16.5-18.5	10.5-13.5	2.0-2.5	Ti ≥ (5x %C) ≤ 0.8
	X6 CrNiMoNb 17-12-2	1.4580	316 Cb	-	Č4583	PK 12 NB	≤ 0.08	16.5-18.5	10.5-13.5	2.0-2.5	Nb ≥ (10x %C) ≤ 1.0

Tip

Oznaka

Materijal

Dimenzije

IZMENJIVAČ TOPLOTE	BIHG 05-0005	C.4580	Izrada u odnosu na zahtev narudžbe izmenjivača toplote.
IZMENJIVAČ TOPLOTE	BIHG 10-0510	C.4580	
IZMENJIVAČ TOPLOTE	BIHG 30-1030	C.4580	
IZMENJIVAČ TOPLOTE	BIHG 60-3060	C.4580	

BeoINOX d.o.o.

Sutjeska ul. 1 br. 19c

11210 BEOGRAD - Krnjača, Srbija

tel./fax: +381.11.3317789, +381.11.3317742, +381.11.3317746

office@beinox.co.rs, prodaja@beinox.co.rs, www.beinox.co.rs